



## Ciment de réparation canalaire en capsule

### AVANTAGES & BÉNÉFICES

- Ciment permanent biocompatible
- Haute valeur du PH entre 11-13
- Excellente adaptation marginale
- Adhère à la dentine
- Très radio opaque 250 % aluminium
- Faible solubilité

MTA répond aux exigences concernant les matériaux d'obturation rétrograde de canaux radiculaires (selon Gartner & Dorn 1992)

### MANIPULATION SIMPLE

- Capsules pré-remplies en poudre et liquide pour un mélange homogène et reproductible
- Pas de perte/mélange homogène/gain de temps/préparation facile et propre

### STABILITÉ DIMENSIONNELLE

- Non résorbable et insensible à l'humidité
- Capacité d'étanchéification élevée
- Résultat mesurable par radiographie

### BIOACTIF

- Favorise la régénération du tissu périapical
- Biocompatible
- Anti-bactérien
- Bactériostatique

TEINTE BEIGE, CAPSULES POUR PISTOLET APPLICATEUR

### CONSISTANCE

Viscosité idéale



### LES RÉFÉRENCES

Boîte de 3 capsules de 0,3 g, HT 105<sup>€85</sup>, TTC 127<sup>€02</sup>, par 2,10%, la boîte HT 95<sup>€26</sup>, TTC 114<sup>€31</sup>  
 1 boîte de 3 capsules de 0,3 g + le pistolet B57140, HT 127<sup>€92</sup>, TTC 153<sup>€50</sup>

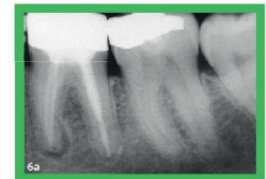
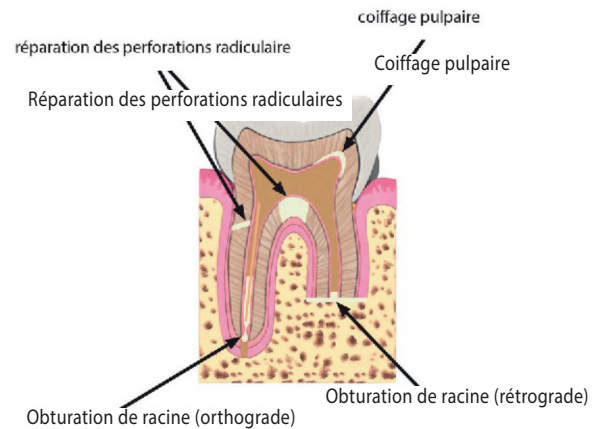
Informations produits/préconisations : se référer à la notice d'instruction et à l'étiquetage. MTA : classe du DM : IIa. Organisme notifié : Medcert.

MTA : MINERAL TRIOXIDE AGGREGATE

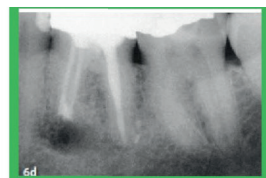
EN CAPSULES PRÊTES À VIBRER (PAS DE MÉLANGE À RÉALISER)

RÉPARATION DES PERFORATIONS RADICULAIRES

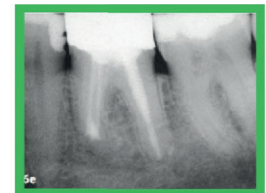
COIFFAGE PULPAIRE (DIRECT), PULPOTOMIE DENTS DE LAIT  
 RETRAITEMENT ORTHOGRADE DES CANAUX RADICULAIRES  
 CHIRURGIE ENDODONTIQUE À RETRO, APEXIFICATION



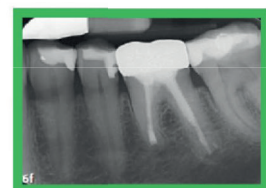
La radiographie montre une ostéolyse périapicale au niveau de la racine mésiale



Obturation rétrograde visible avec MTA



Radiographie à un an, guérison complète



Radiographie à 12 ans, les conditions Périapicales sont stables

Clinique de médecine Dentaire de l'Université de Berne

# Calapol

Médication temporaire d'obturation canalaire

## LE + PRODUIT

PROPRIÉTÉS ANTISEPTIQUES

PRÉSENTATION EN SERINGUE OU UNIDOSE

INDICATIONS :

Médication temporaire d'obturation canalaire  
 Traitement des perforations ou fractures radiculaire  
 Apexification, coiffage direct ou indirect  
 Traitement de granulome

PROPRIÉTÉS :

Antiseptique  
 Ostéo-inducteur  
 Hémostatique et anti-inflammatoire  
 Radio opaque

## LES RÉFÉRENCES

Réf. B57150, 2 seringues de 2 mL

+ 8 embouts

HT 86<sup>€95</sup>, TTC 104<sup>€34</sup>

Réf. B57100, 1 sachet de 100 pièces

HT 27<sup>€54</sup>, TTC 33<sup>€05</sup>

**par 2**, 10%, HT 24<sup>€79</sup>, TTC 29<sup>€74</sup>



**par 2**, 10%, 2 seringues de 2 ml  
 + 8 embouts

HT 78<sup>€25</sup>, TTC 93<sup>€30</sup>



## CONSEILS TECHNIQUES

La finalité d'un traitement canalaire est la mise en forme et la désinfection du canal suivi de son obturation hermétique.

Les moyens sont :

- l'isolation de la cavité d'accès de la dent à traiter,
- l'utilisation d'instruments endodontiques manuels et ou rotatifs stériles,
- l'utilisation et le renouvellement répété d'hydrochlorite de sodium afin de le nettoyer de son contenu organique et de le désinfecter, éventuellement associé à d'EDTA pour traiter le contenu minéral,
- le rinçage et le séchage avec des cônes papiers stériles,
- la fermeture du canal par une obturation étanche avec un ciment endodontique associé à un ou plusieurs cônes de gutta stériles.

Si l'obturation n'est pas possible dans la même séance, il est recommandé de mettre de l'hydroxide calcium et du ciment provisoire en inter-séance.

La gutta étant conditionnée en boîte non individuelle, la stérilité de celle-ci n'est pas possible.

Une bonne technique pour obtenir une très bonne désinfection de ses cônes avant son placement dans le canal est de le faire tremper dans de l'hypochlorite pendant quelques minutes.

Informations produits/préconisations, se référer à la notice d'instruction et à l'étiquetage. Calapol : classe du DM : IIa. Organisme notifié : Medcert.

## Silka Prep RC

Gel endo canalaire chélatant et lubrifiant

### LE + PRODUIT

ACTION LUBRIFIANTE

HYDROSOLUBLE

EDTA 15 % : facilite la mise en forme normalisée des canaux calcifiés et élimine les boues dentinaires.

Pâte visqueuse à action lubrifiante qui minimise les risques de fractures et pérennise l'instrumentation.

Hydrosoluble, elle s'élimine facilement lors du rinçage.

Contient du peroxyde de carbamide favorisant le débridement canalaire et actif contre les bactéries anaérobies.

### LES RÉFÉRENCES

Réf. B58000, 3 seringues de 4,5 ml + 20 embouts, HT 73<sup>€14</sup>, TTC 88<sup>€27</sup>

par 2, 10%, 3 seringues de 4,5 ml + 20 embouts, HT 65<sup>€83</sup>, TTC 78<sup>€99</sup>



par 3, 15%, 3 seringues 4,5 ml + 20 embouts  
HT 62<sup>€17</sup>, TTC 74<sup>€60</sup>

## Blocapol

Bloc de spatulation

### LE + PRODUIT

PVC TRANSLUCIDE ANTISTATIQUE

Panachage possible toute taille

### LES RÉFÉRENCES

**BLOC STANDARD**  
Réf. Z91500  
lot de 4 blocs 70x80

HT 35<sup>€09</sup>, TTC 42<sup>€11</sup>  
Par 3, 15%, HT 29<sup>€83</sup>, TTC 35<sup>€79</sup>

**BLOC ANTI-DÉRAPANT**  
Réf. Z91520  
lot de 4 blocs 70x80

HT 35<sup>€09</sup>, TTC 42<sup>€11</sup>  
Par 3, 15%, HT 29<sup>€83</sup>, TTC 35<sup>€79</sup>

**BLOC ANTI-DÉRAPANT**  
Réf. Z91530  
lot de 2 blocs 140x80

HT 35<sup>€09</sup>, TTC 42<sup>€11</sup>  
Par 3, 15%, HT 29<sup>€83</sup>, TTC 35<sup>€79</sup>



Informations produits/préconisations : se référer à la notice d'instruction et à l'étiquetage. Silka Prep RC : classe du DM : IIa. Organisme notifié : Medcert.

## Pointes Gutta

### Pointes Gutta ISO

Boite de **120**, la boîte, HT 16€, TTC 19€<sup>20</sup>  
 par 4, 10%, la boîte, HT 14€<sup>40</sup>, TTC 17€<sup>28</sup>,  
 par 6, 15%, la boîte, HT 13€<sup>60</sup>, TTC 16€<sup>32</sup>,  
**par 8**, 20%, la boîte, HT 12€<sup>80</sup>, TTC 15€<sup>36</sup>



15	20	25	30	35	40	assorties 15/40
----	----	----	----	----	----	--------------------

**-15%**  
 Pour l'achat de 4 boîtes\*  
 Panache  
 toutes pointes possibles

### Pointes Gutta Millimétrées 4 % et 6 %

Boite de **60**, la boîte, HT 13€<sup>32</sup>, TTC 15€<sup>98</sup>  
 par 4, 15%, la boîte, HT 11€<sup>32</sup>, TTC 13€<sup>59</sup>,  
**par 8**, 25%, la boîte, HT 9€<sup>99</sup>, TTC 11€<sup>99</sup>



Pointes mm.	15	20	25	30
-------------	----	----	----	----

### Pointes Gutta F. Taper

Boite de **60**, la boîte, HT 16€, TTC 19€<sup>20</sup>  
 par 4, 10%, la boîte, HT 14€<sup>40</sup>, TTC 17€<sup>28</sup>,  
 par 6, 15%, la boîte, HT 13€<sup>60</sup>, TTC 16€<sup>32</sup>,  
**par 8**, 20%, la boîte, HT 12€<sup>80</sup>, TTC 15€<sup>36</sup>



F1	F2	F3
----	----	----

## Pointes Papier

### Pointes Papier ISO

Boite de **200**, la boîte, HT 13€<sup>32</sup>, TTC 15€<sup>98</sup>  
 par 4, 15%, la boîte, HT 11€<sup>32</sup>, TTC 13€<sup>59</sup>,  
**par 8**, 25%, la boîte, HT 9€<sup>99</sup>, TTC 11€<sup>99</sup>



### Pointes Papier Millimétrées 4 % et 6 %

Boite de **100**, la boîte, HT 13€<sup>32</sup>, TTC 15€<sup>98</sup>  
 par 4, 15%, la boîte, HT 11€<sup>32</sup>, TTC 13€<sup>59</sup>,  
**par 8**, 25%, la boîte, HT 9€<sup>99</sup>, TTC 11€<sup>99</sup>



### Pointes Papier F. Taper

Boite de **100**, la boîte, HT 13€<sup>32</sup>, TTC 15€<sup>98</sup>  
 par 4, 15%, la boîte, HT 11€<sup>32</sup>, TTC 13€<sup>59</sup>,  
**par 8**, 25%, la boîte, HT 9€<sup>99</sup>, TTC 11€<sup>99</sup>



Informations produits/préconisations : se référer à la notice d'instruction et à l'étiquetage. Pointes Papier, Pointes Gutta : classe des DM : IIa. Organisme certifié : Tüv Rheinland.