



Ciment de réparation canalaire en capsule

AVANTAGES & BÉNÉFICES

Ciment permanent biocompatible
Haute valeur du PH entre 11-13
Excellente adaptation marginale
Adhère à la dentine
Très radio opaque 250 % aluminium
Faible solubilité

MTA répond aux exigences concernant les matériaux d'obturation rétrograde de canaux radiculaires (selon Gartner & Dorn 1992)

MANIPULATION SIMPLE

Capsules pré-remplies en poudre et liquide pour un mélange homogène et reproductible
Pas de perte/mélange homogène/gain de temps/préparation facile et propre

STABILITÉ DIMENSIONNELLE

Non résorbable et insensible à l'humidité
Capacité d'étanchéification élevée
Résultat mesurable par radiographie

BIOACTIF

Favorise la régénération du tissu périapical
Biocompatible
Anti-bactérien
Bactériostatique

TEINTE BEIGE, CAPSULES POUR PISTOLET APPLICATEUR

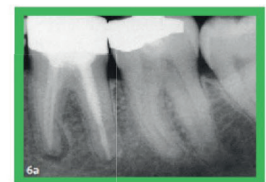
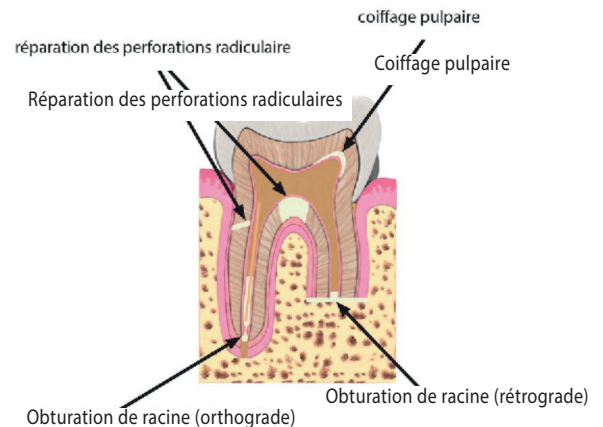


CONSISTANCE

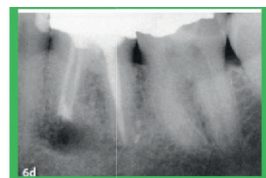
Viscosité idéale



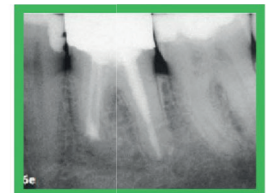
MTA : MINERAL TRIOXIDE AGGREGATE
EN CAPSULES PRÊTES À VIBRER (PAS DE MÉLANGE À RÉALISER)
RÉPARATION DES PERFORATIONS RADICULAIRES
COIFFAGE PULPAIRE (DIRECT), PULPOTOMIE DENTS DE LAIT
RETRAITEMENT ORTHOGRADE DES CANAUX RADICULAIRES
CHIRURGIE ENDODONTIQUE À RETRO, APEXIFICATION



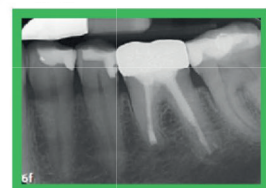
La radiographie montre une ostéolyse périapicale au niveau de la racine mésiale



Obturation rétrograde visible avec MTA



Radiographie à un an, guérison complète



Radiographie à 12 ans, les conditions Périapicales sont stables

Clinique de médecine Dentaire de l'Université de Berne

Boite de 3 capsules de 0,3 g, HT 105^{€85}, TTC 127^{€02}, par 2,10%, la boite HT 95^{€26}, TTC 114^{€31}

1 boite de 3 capsules de 0,3 g + le pistolet B57140, HT 127^{€92}, TTC 153^{€50}

Informations produits/préconisations : se référer à la notice d'instruction et à l'étiquetage. MTA : classe du DM : IIa. Organisme notifié : Medcert.